

TÜRKİSCH



Bakım değerlendirilmesi ile ilgili bilgiler

Sevgili okuyucular,

Bakım kasanıza bakım sigortasından yardım alma konusunda bir başvuruda bulundunuz. Bu nedenle bakım kasanız, tıbbi hizmetler birimini eksper raporu hazırlamak ile görevlendirmiştir. Tıbbi hizmetler birimi, yasal sağlık ve bakım kasalarına tıbbi ve bakım ile ilgili konularda destek veren bağımsız bakım ve eksper hizmetidir.

Değerlendirme nerede yapılır?

Değerlendirme için tıbbi hizmetler birimi eksperini genel olarak evinize ya da huzur veya bakım evine gelir. Tıbbi hizmetler birimi size ev ziyareti için bir randevu tarihi önerir. Değerlendirmede eksperler bağımsız olarak günlük yaşamınızı ne ölçüde sürdürebildiğinizi ve hangi konularda yardıma ihtiyaç duyduğunuzu tespit ederler. Tıbbi hizmetler birimi raporunda tavsiyelerde de bulunmakta ve durumunuzun, örn. rehabilitasyon veya yardımcı araçlarla nasıl iyileştirilebileceğini belirtmektedir. Bu örneğin bir yürüme desteği veya banyo veya duş yaparken bir yardımcı araçtır. Belki evinizin de uyumlu hale getirilmesi gerekebilir.

Değerlendirme nasıl yapılır?

Eksperler, özel olarak eğitilmiş bakım uzmanları veya hekimlerdir. Değerlendirme sırasında kişisel bakım durumunuz hakkında genel fikir sahibi olmak isterler. Dolayısıyla ekspere, bakımda hangi kısıtlamalar ve zorluklarla baş etmeniz gerektiğini anlatın. Bir tanıdığınızdan değerlendirme sırasında yanınızda bulunmasını rica edin. Tıbbi hizmetler birimi bu vesile ile durumunuz hakkında kapsamlı bir şekilde fikir sahibi olabilir. Değerlendirme bir saate kadar sürebilir.

Değerlendirmede demans hastalığı olan kişilerde nelere dikkat edilmelidir?

Demansa dayalı olarak verdiği bilgiler güvenilir olmasa da, eksper değerlendirme ilk önce bakıma muhtaç kişi ile görüşür. Ancak eksper bu bilgileri kontrol etmeden dikkate almaz, bunları hazır bulunan aile yakınları ile de görüşür.

Değerlendirme sonrasındaki süreç nasıl devam eder?

Eksperler, tavsiyelerin sonuçlarını, bakım derecesiyle de ilgili olmak üzere bir rapor halinde özetler ve bakım kasasına gönderir. Örneğin bir yardıma ihtiyaç duyulması halinde eksperler bu bilgiyi de sizin rızanızla yine bakım kasasına iletirler. Ayrıca bir başvuruda bulunmanız gerekmez. Bakım kasası tıbbi hizmetler biriminin tavsiyeleriyle birlikte ilgili raporu size bakım derecesi bildiriyle birlikte gönderir.

Bakım kasanın kararını kabul etmediğinizde ne olur?

Derecelendirmeye itirazlarınız var ise bildirim size ulaşmasından itibaren bir ay içerisinde bakım kasasına itirazda bulunabilirsiniz.



Bakıma muhtaçlık durumu ne zaman söz konusudur?

Bakım derecesini tespit etmek için eksperler altı yaşam alanını dikkate alır. Bu alanlarla ilgili bir özeti arka sayfada bulabilirsiniz.

Her yaşam alanına eksper, günlük yaşamda ihtiyaç duyduğunuz yardıma göre belirli sayıda puan verir. Bu puanlar farklı ağırlıkta toplam değerlendirmeye dahil olur. Örneğin kendi kendine yetme alanı hareketlilik alanından daha ağırlıklıdır. Neticede ortaya çıkan toplam puan değerine göre bakım derecesi ortaya çıkmaktadır.

Toplamda beş bakım derecesi vardır:

- PG 1 Bakım derecesi 1:**
Toplam 12,5 puandan 27 puana kadar
(bağımsız hareket etme ve becerilerin alt düzeyde kısıtlı olması)
- PG 2 Bakım derecesi 2:**
Toplam 27 puandan 47,5 puana kadar
(bağımsız hareket etme ve becerilerin belirgin bir düzeyde kısıtlı olması)
- PG 3 Bakım derecesi 3:**
Toplam 47,5 puandan 70 puana kadar
(bağımsız hareket etme ve becerilerin yüksek düzeyde kısıtlı olması)
- PG 4 Bakım derecesi 4:**
Toplam 70 puandan 90 puana kadar
(bağımsız hareket etme ve becerilerin en yüksek düzeyde kısıtlı olması)
- PG 5 Bakım derecesi 5:**
Toplam 90 puandan 100 puana kadar
(bağımsız hareket etme ve becerilerin en yüksek düzeyde kısıtlı olması veya becerilerin özel bakıma ihtiyaç duyacak şekilde ağır derecede kısıtlı olması.)

Yaşları 18 ayağa kadar olan çocuklar için değerlendirme özel koşullar söz konusudur. Onlar daha üst bir bakım derecesinden değerlendirmeye alınırlar.



Bir bakışta

Tıbbi hizmetler biriminin değerlendirme ziyareti için kendinizi şu şekilde hazırlayabilirsiniz:

- Günlük yaşamınızda özellikle size zorluk çıkaran nedir diye düşünün.
- Günlük yaşamınızda hangi yardıma ihtiyaç duyuyor ve size destek olunmasını istiyorsunuz?
- Günlük yaşamınızda tek başınıza hangi işleri yapıyorsunuz?

Değerlendirmeden önce sizinle birlikte hazır bulunmasını istediğiniz kişiyi tespit edin.

- Çoğunlukla size bakan veya durumunuzu çok iyi bilen birisinden değerlendirme esnasında hazır bulunmasını rica edin.
- Yasal vasiiniz varsa onu lütfen değerlendirme konusunda bilgilendirin.
- Eğer işaret dilinde tercüme ihtiyacı duyuyorsanız bakım kasanızı ile irtibata geçmenizi rica ederiz.
- Almanca yeterli değilse değerlendirmede akrabalarından, tanıdıklarından veya bir tercümandan destek almanızı öneririz.

Hangi belgelere ihtiyaç duyulmaktadır?

- Eğer mevcutsa aile hekiminizin ve uzman hekimlerin mevcut raporlarını ya da hastaneden taburcu sonrası verilen raporları lütfen hazır bulundurun. Bu belgeler mevcut değilse ayrıca bunları temin etmeniz gerekmektedir.
- Güncel ilaç planınızı hazır bulundurun lütfen.
- Eğer bir bakım servisi size gelirse bu durumda yapılan bakım ile ilgili belgeleri de hazır bulundurun.





Bilmekte fayda var

Bakım derecesinin tespit edilmesinde altı yaşam alanı dikkate alınır ve farklı ağırlıkta değerlendirilir:



Hareketlilik

Kişi ne ölçüde bağımsız hareket ederek ilerleyebiliyor ve duruşunu kendisi değiştirebiliyor? Ev içinde hareket ederek ilerleyebiliyor mu? Merdiven çıkabiliyor mu?



Davranış biçimleri ve psikolojik problem durumları

Bir kimse psikolojik problemlerden dolayı hangi sıklıkta yardıma ihtiyaç duyar, örneğin saldırgan veya ürkek davranışlarda?



Bilişsel ve iletişim beceriler

Bir kimse yer ve zaman bakımından oryantasyonunu nasıl sağlar? İlgili kişi kendisi adına kararlar verebiliyor mu? Kişi sohbet edebiliyor ve ihtiyaçlarını dile getirebiliyor mu?



Kendi kendine yeterli olma

Kişi günlük yaşamda vücut bakımında, yeme ve içmede, giyinip soyunmada ne kadar bağımsız davranabiliyor?



Hastalığa ve tedaviye bağlı şartların ve sıkıntıların üstesinden gelinmesi ve bağımsız olarak bunlarla ilgili tutum

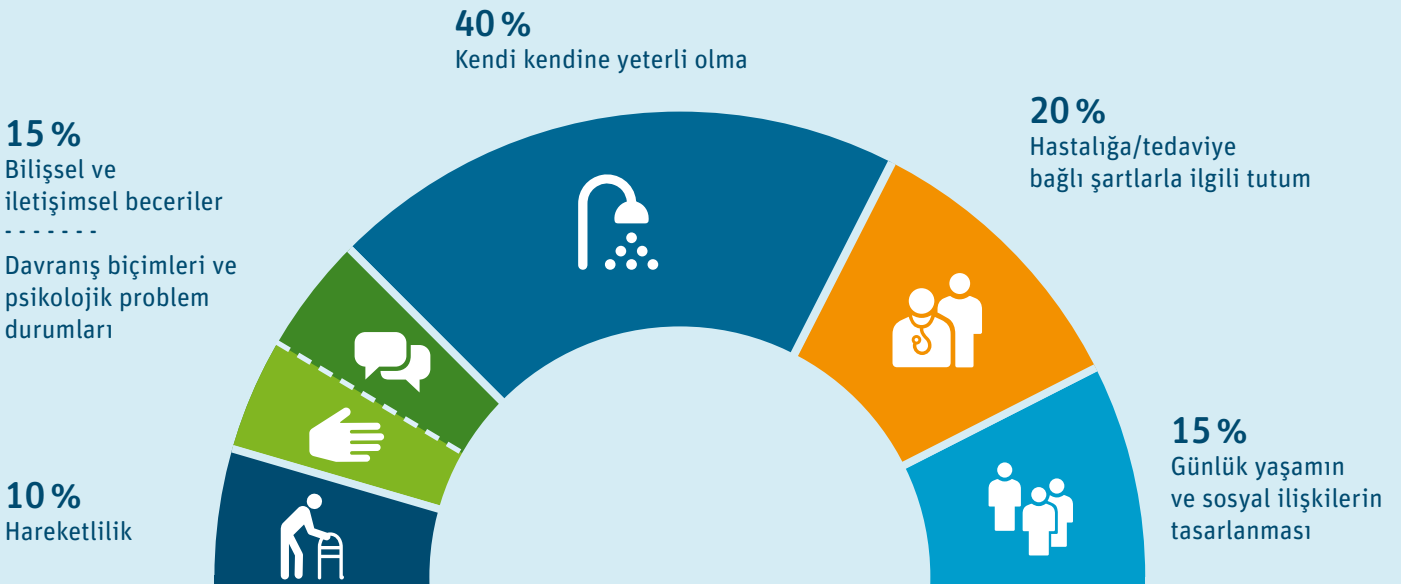
İnsan, hastalığı ve tedavisiyle olan ilişkisinde nasıl bir desteğe ihtiyaç duyar? İlaç verirken, sargı değiştirirken veya doktor ziyaretinde ne sıklıkta yardıma ihtiyaç vardır?



Günlük yaşamın ve sosyal ilişkilerin tasarlanması

Kişi bağımsız olarak günlük programını ne kadar ayarlayıp planlayabilir ve sosyal ilişkilerini ne kadar koruyabilir?

Ayrıca ev dışındaki faaliyetlerde ve ev işlerini yürütmekte kişinin bağımsızlığının ne kadar kısıtlı olduğu belirlenir. Bu bilgi bakım derecesinin hesaplanmasını etkilemez. Bakımın ve gerekmesi halinde ev işlerinde desteğin daha iyi planlanmasında bakım hizmetlerine ve bakım danışmanlığına yardımcı olur.



İncelemeyle ilgili diđer bilgilere ulařabileceđiniz adresler: www.medizinischerdienst.de

Bu bilgileri diđer lisanlarda www.medizinischerdienst.de adresinde bulabilirsiniz

Τις πληροφορίες αυτές θα τις βρείτε σε άλλες γλώσσες στην ιστοσελίδα: www.medizinischerdienst.de

Informacje te w językach obcych znajdują się na stronie internetowej: www.medizinischerdienst.de

Информацию на других языках Вы сможете найти по адресу: www.medizinischerdienst.de

Ove informacije su raspoložive i na drugim jezicima na internet adresi: www.medizinischerdienst.de

Questa informazione è disponibile in altre lingue, al sito: www.medizinischerdienst.de

This information in English can be found at: www.medizinischerdienst.de

Vous trouverez les informations en français sur le site suivant : www.medizinischerdienst.de

Цю інформацію українською мовою Ви можете знайти за посиланням: www.medizinischerdienst.de

تجدون هذه المعلومات باللغة العربية على صفحة الشبكة (الإنترنت): www.medizinischerdienst.de

Deđerlendirme sürecinin HUKUKİ DAYANAKLARI Sosyal Güvenlik Kanunu (SGB) XI'inci kitabının 14,15 ve 18 maddeleri, SGB I'in 60. ve devam eden maddeleri ve SGB XI'e göre bakıma muhtaçlık konusundaki deđerlendirmeye dair yönetmelik.

Tıbbi hizmetler biriminin bir bilgilendirmesi.

Güncelleme: Ocak 2023